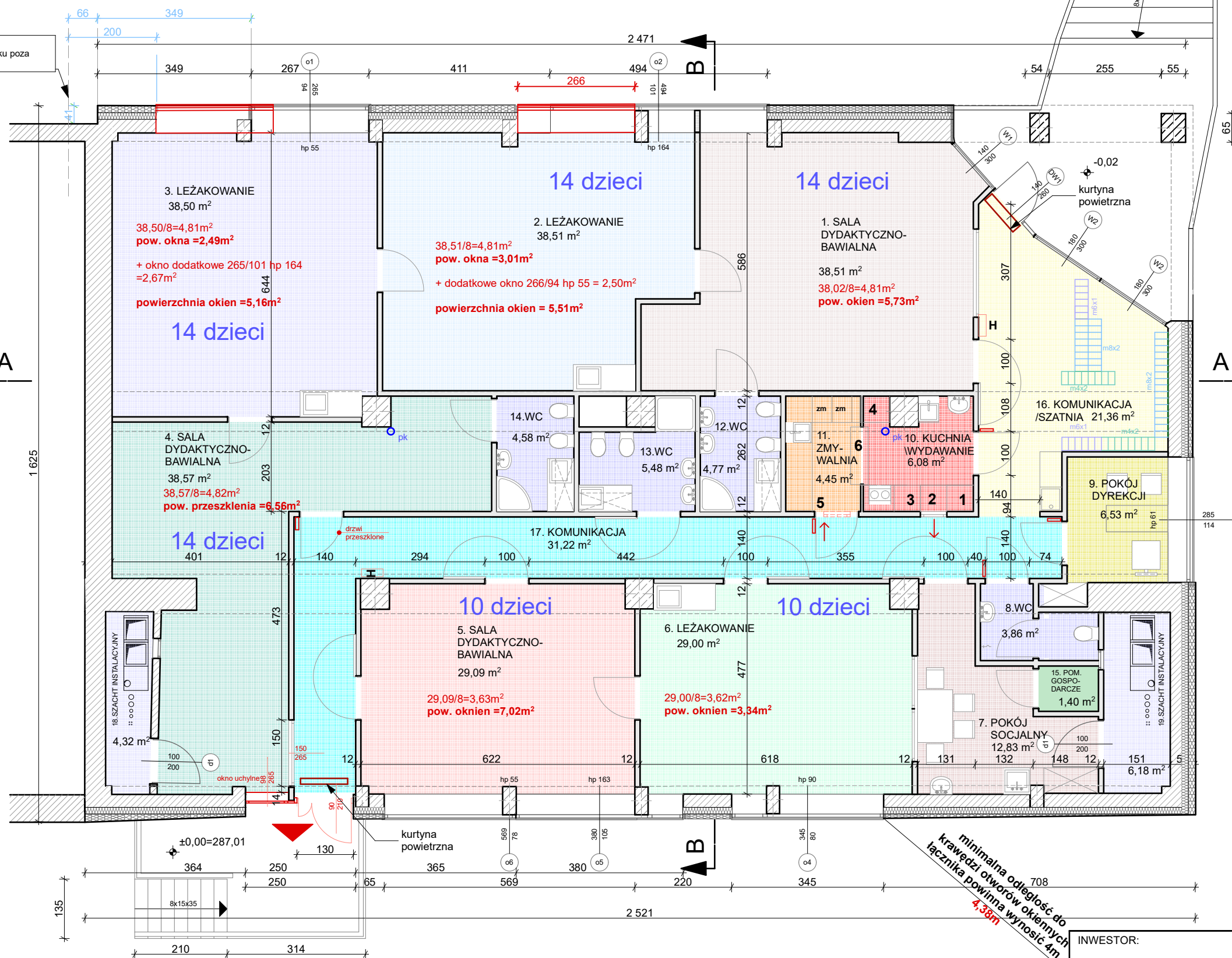


STRZELCÓW BYTOMSKICH 129

krawędź okna w sąsiednim budynku poza opracowaniem



WYJŚCIE NA OGRÓDEK

LP.	NAZWA POMIESZCZENIA	POWIERZCHNIA / m ²
1.	SALA DYDAKTYCZNO-BAWIALNA	38,51
2.	LEŻAKOWANIE	38,51
3.	LEŻAKOWANIE	38,50
4.	SALA DYDAKTYCZNO-BAWIALNA	38,57
5.	SALA DYDAKTYCZNO-BAWIALNA	29,09
6.	LEŻAKOWANIE	29,00
7.	POKÓJ SOCJALNY	12,83
8.	WC	3,86
9.	POKÓJ DYREKCJI	6,53
10.	KUCHNIA/WYDAWANIE	6,08
11.	ZMYWALNIA	4,45
12.	WC	4,77
13.	WC	5,48
14.	WC	4,58
15.	POM. GOSPODARCZE	1,40
16.	KOMUNIKACJA/SZATNIA	21,36
17.	KOMUNIKACJA	31,22
18.	SZACHT INSTALACYJNY	4,32
19.	SZACHT INSTALACYJNY	6,18

ŁĄCZNIE 327,24m²

- 1 - Błat do odkładania termosów
- 2 - Błat do rozdzielu posiłków
- 3 - Błat do przygotowywania śniadań
- 4 - Lodówka
- 5 - Drzwi z oknem podawczym 60/60cm
- 6 - szafa przelotowa zm - zmywarka 45/60cm

- szafka do przechowywania nocników 120/42
- przewijak z umywalką
- stanowisko do mycia nocników 120/60
- ↓ - wydawanie posiłków
- ↑ - zwrot brudnych naczyń
- ☒ - sygnał dźwiękowy przyw. personel
- - samozamykacz
- ⤵ - drzwi, kąt otwarcia 180°

INWESTOR:	ADRES INWESTYCJI:
TEMAT:	ul. Strzelców Bytomskich 129 41-902 Bytom
JEDNOSTKA PROJEKTOWA:	Wykonawcy:
SCALE SCALE PROJECT ul. Strzelców Bytomskich 235/8, 41-933 BYTOM TEL: 790-202-124	Projektował: mgr inż. arch. Adam Szwarc Wykonał: mgr inż. arch. Jacek Szopa
UWAGI: WYMIAROWANIE /cm/	Nazwa rysunku: RZUT PARTERU
DATA: 08.2017	Faza projektu: Koncepcja
	SKALA: 1:100
	RYS. NR:
	PODPIS:

Zmiana z dn. 22.08.2017r.