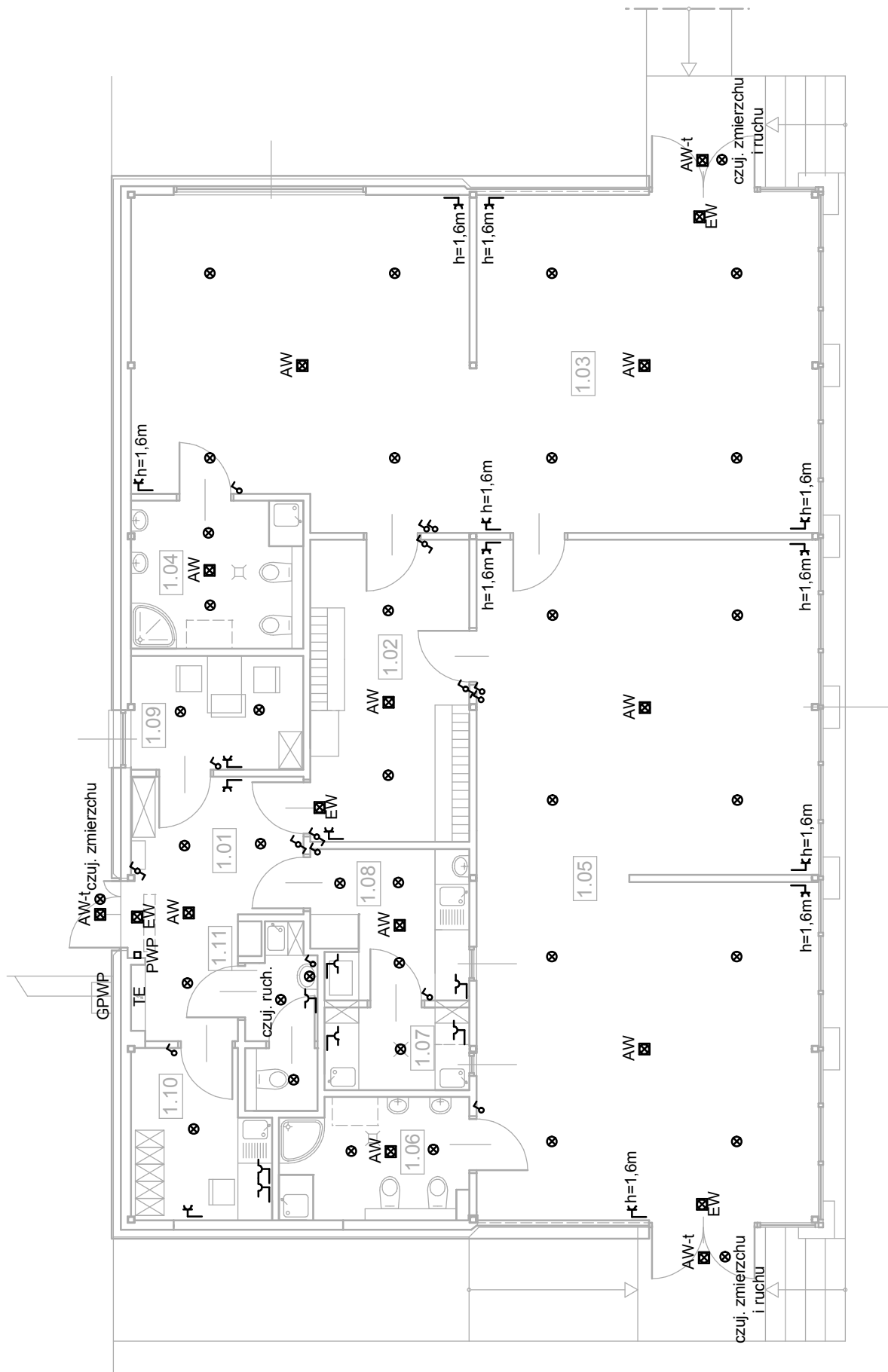


ZESTAWIENIE POWIERZCHNI

1.01	hol	100 lux
11.49 m <sup>2</sup>	plytki gres	
1.02	szatnia	200 lux
14.80 m <sup>2</sup>	plytki gres	
1.03	sypialnia	300 lux
69.56 m <sup>2</sup>	wykładzina	
1.04	toaleta dzieci	200 lux
7.85 m <sup>2</sup>	plytki gres antypoślizg.	
1.05	sala zabaw	300 lux
71.56 m <sup>2</sup>	wykładzina	
1.06	toaleta dzieci	200 lux
6.94 m <sup>2</sup>	plytki gres antypoślizg.	
1.07	zmywalnia	300 lux
3.68 m <sup>2</sup>	plytki gres antypoślizg.	
1.08	rozdzielnia	300 lux
7.16 m <sup>2</sup>	plytki gres antypoślizg.	
1.09	biuro	500 lux
6.04 m <sup>2</sup>	plytki gres	
1.10	pom. socjalne	200 lux
6.74 m <sup>2</sup>	plytki gres	
1.11	wc personelu	200 lux
3.67 m <sup>2</sup>	plytki gres antypoślizg.	



OZNACZENIA

- TE - tablica elektryczna
- ⊗ - oprawa oświetleniowa sufitowa
- EW ⊗ - oprawa oświetleniowa ewakuacyjna
- AW ⊗ - oprawa oświetleniowa awaryjna
- AW-t ⊗ - oprawa oświetleniowa awaryjna z termostatem
- ⊕ - łącznik jednoobwodowy
- ⊕ - łącznik typ schodowy
- ⊕ - gniazdo wtyczkowe z bolcem uzmięającym i przesuwaną styków
- ⊕ - gniazdo wtyczkowe z bolcem uzmięającym bryzgoszczelne i przesuwaną styków
- PWP - przycisk wyłącznika p. poż.
- GPWP - główny przeciwpożarowy wyłącznik prądu



NR RYS.	IS-1
TYTUŁ RYS.	RZUT PARTERU - INST. ELEKTRYCZNE
INWESTOR	DARIUSZ GRUZIŃSKI 41-907 BYTOM, UL. WRÓBLEWSKIEGO 9/4
PROJEKTOWAŁ	MGR INŻ. ARCH. RAFAŁ SKUPIEŃ Up. nr 57/081510/KW/11 do proj. bez ograniczeń w spec. architektonicznej
SPRAWDZIŁ	MGR INŻ. ARCH. JACEK MISTUR Up. nr 269/77 do proj. bez ograniczeń w spec. architektonicznej

TEMAT PROJEKTU	PROJEKT BUDOWLANY PRZEBUDOWY WRAZ ZE ZMIANĄ SPOSOBU UŻYTI. BUDYNKU USŁUGOWEGO NA ŻŁOBEK WRAZ Z BUDOWĄ WIATY NA WÓZKI DZIECIĘCE 44-122 GLIWICE, UL. CZAJKI 32F
TYTUŁ RYS.	RZUT PARTERU - INST. ELEKTRYCZNE
INWESTOR	DARIUSZ GRUZIŃSKI 41-907 BYTOM, UL. WRÓBLEWSKIEGO 9/4
PROJEKTOWAŁ	MGR INŻ. ARCH. RAFAŁ SKUPIEŃ Up. nr 57/081510/KW/11 do proj. bez ograniczeń w spec. architektonicznej
SPRAWDZIŁ	MGR INŻ. ARCH. JACEK MISTUR Up. nr 269/77 do proj. bez ograniczeń w spec. architektonicznej
1:100	GLIWICE 09.2017
STR.	